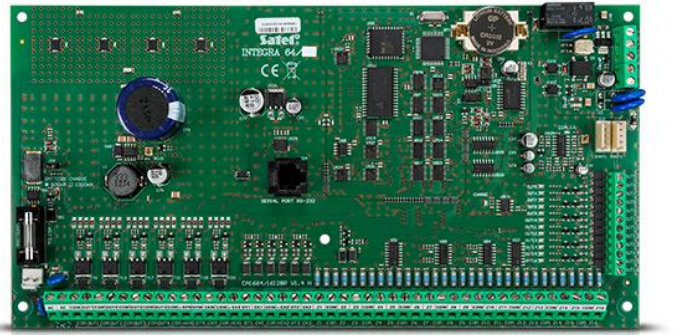


INTEGRA 64

ΚΕΝΤΡΙΚΉ ΜΟΝΑΔΑ ΣΥΝΑΓΕΡΜΟΥ 64 ΖΩΝΩΝ

Προηγμένες μονάδες ελέγχου συναγερμού που παρέχουν λειτουργίες συναγερμού και προαιρετική εφαρμογή οικιακού αυτοματισμού και συστημάτων ελέγχου πρόσβασης. Με ένα ευρύ φάσμα μονάδων επέκτασης, οι εφαρμογές τους μπορεί να προσαρμοστούν στις ιδιαίτερες ανάγκες: από μικρά συστήματα έως εκτεταμένες εγκαταστάσεις. Οι δυνατότητες επικοινωνίας σε συνδυασμό με πρόσθετες μονάδες, όπως GSM και TCP/IP, είναι ένα σημαντικό πλεονέκτημα των μονάδων ελέγχου INTEGRA.



- 16 έως 64 ζώνες
- 32 υποσυστήματα, 8 αντικείμενα
- 8 έως 32 εξόδους
- Δίαυλοι πληκτρολόγιων και μονάδων επέκτασης
- Ενσωματωμένος τηλεφωνητής με υποστήριξη αναφοράς σε ΚΛΣ, φωνητικών μηνύματων και τηλεχειρισμού
- Δυνατότητες ελέγχου πρόσβασης και το οικιακού αυτοματισμού
- Λειτουργία του συστήματος με πληκτρολόγια LCD, πληκτρολόγια υποσυστήματος, τηλεχειριστήρια και κάρτες εγγύτητας ή εξ αποστάσεως με το κινητό τηλέφωνο ή τον υπολογιστή
- 64 ανεξάρτητοι χρονοδιακόπτες για αυτόματο έλεγχο
- Αρχείο καταγραφής συμβάντων με 439 εγγραφές και δυνατότητες εκτύπωσης
- 192+8+1 χρήστες
- Θύρα RS-232 - Τύπος υποδοχή RJ
- Αναβάθμιση του firmware με ηλεκτρονικό υπολογιστή
- Ενσωματωμένο τροφοδοτικά 3A με φόρτιση μπαταρίας και διαγνωστικές δυνατότητες

ΤΕΧΝΙΚΑ ΔΕΔΟΜΕΝΑ

| | |
|---|-------------------|
| Περιβαλλοντική Κατηγορία | II |
| Κατηγορία προστασίας | S |
| Μεγ. χωρητικότητα μπαταρίας | 24 Ah |
| Πίνακες ελέγχου | 13,8 V DC |
| Προδιαγραφές εξόδων χαμηλού φορτίου | 50 mA |
| Προδιαγραφές εξόδων υψηλού φορτίου | 3000 mA |
| Προδιαγραφές τροφοδοσίας | 3 A |
| Διαστάσεις πλακέτας | 264 x 134 mm |
| Εύρος θερμοκρασίας λειτουργίας | -10...+55 °C |
| Ονομαστική τάση τροφοδοσίας από τον πίνακα (±15%) | 20 V AC, 50-60 Hz |
| Κατανάλωση ρεύματος σε Standby | 149 mA |
| Ελάχιστη θερμοκρασία λειτουργίας | 337 mA |